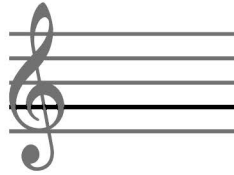


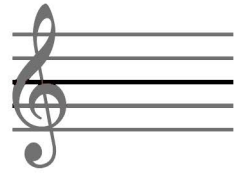
Husľový kľúč



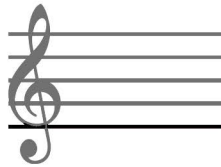
Sa začína na druhej linajke.



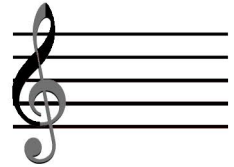
Odtiaľ čiara ide na strednú linajku.



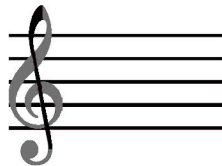
Potom ide na prvú linajku.



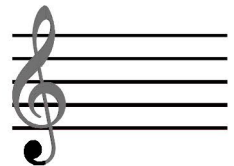
Nakreslí sa dlhá čiara až nad notovú osnovu.



Urobí sa oblúčik a čiara sa potiahne dole pod notovú osnovu.



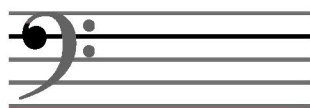
A urobí sa dole oblúčik.



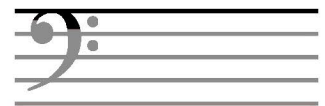
Basový kľúč



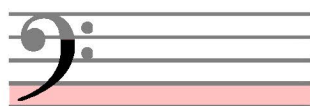
Začínáme guľičkou na štvrtej linajke.



Pokračujeme oblúčikom na poslednú linajku a potom na začiatočnú, štvrtú linajku.



Odtiaľ sa čiara ťahá na prvú medzeru.



Posledné nakreslíme dve bodky na tretej a štvrtej medzere.

